

územia post-dešťovnice

Bc. Katarína Brajerčík Kocková

praktická část diplomové práce



tradičný obraz systému dediny (Koš)



post-antropocénny obraz systému dediny
(prekreslený výstup z Midjourney)



systém nadzemnej banskej infraštruktúry pred
jej demolíciu (baňa Cigel)



ako vyzerá post-banícka krajina?

1. krok

1. zber historické zápisov, fotografií, spomienok
2. zber architektonických precedensov
3. výber riešeného územia

2. krok

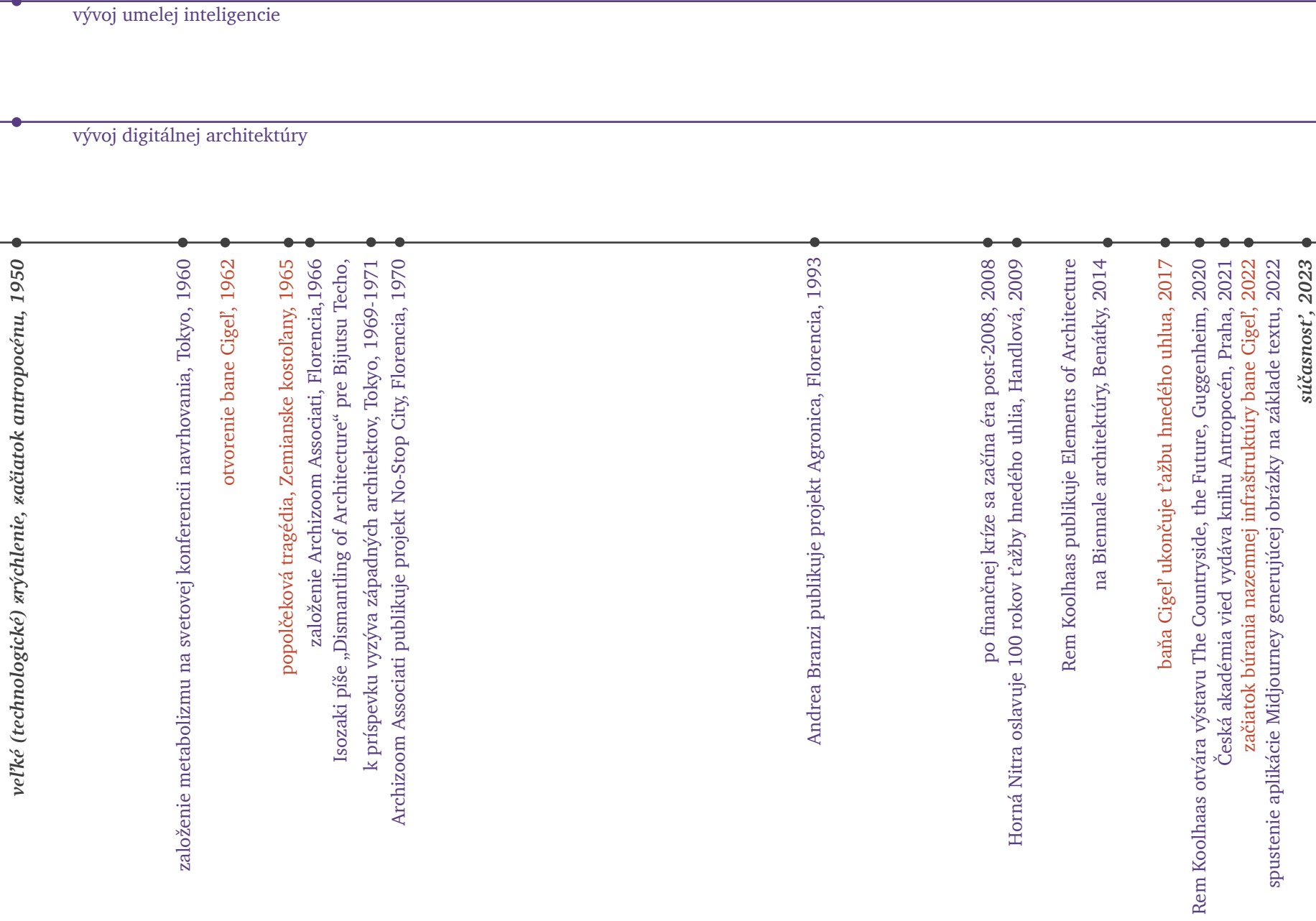
1. výber historických zápisov, fotografií, spomienok
2. tvorba katalógu spomienok
3. výber vstupov pre umelú inteligenciu

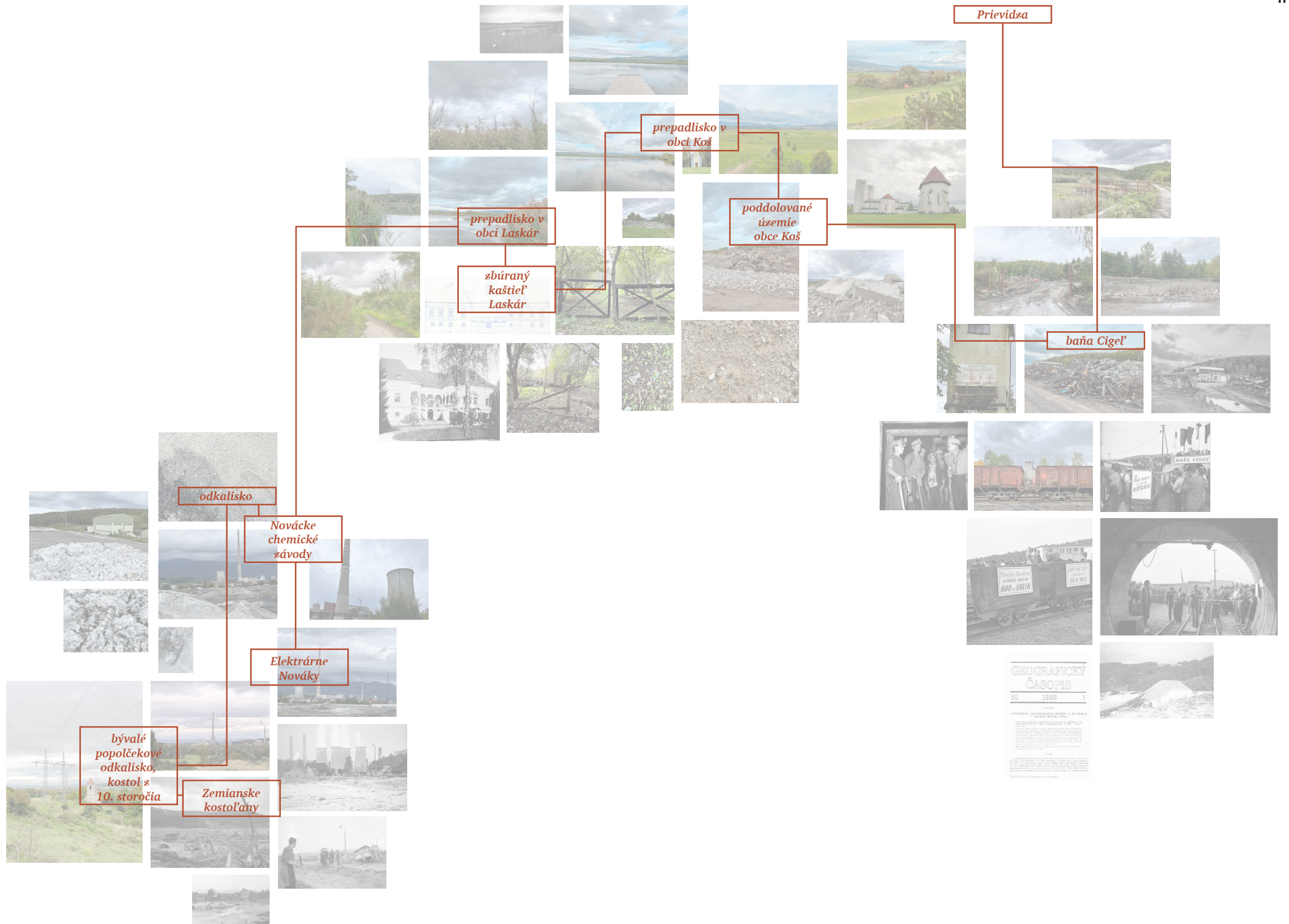
3. krok

1. kolážovanie vstupov prostredníctvom umelej inteligencie
2. výber výstupov (koláží)
3. prekreslenie výstupov (koláží) do vzorov

4. krok

1. samplovanie vzorov, ich aplikácia na riešené územie
2. architektúra osídľovania post-baníckej krajiny



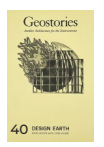
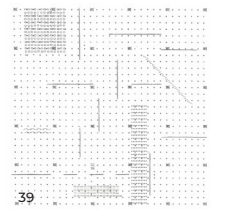
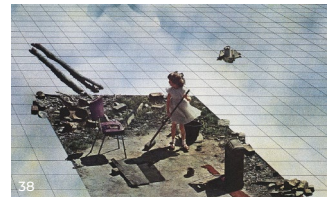
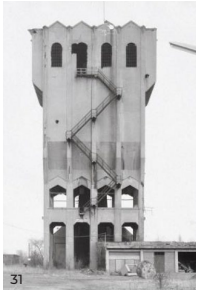
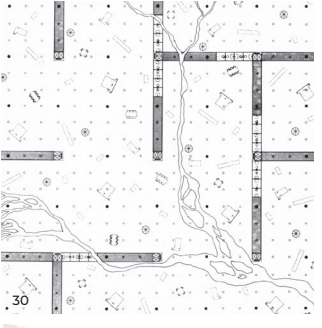
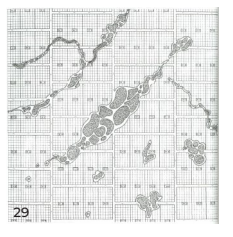
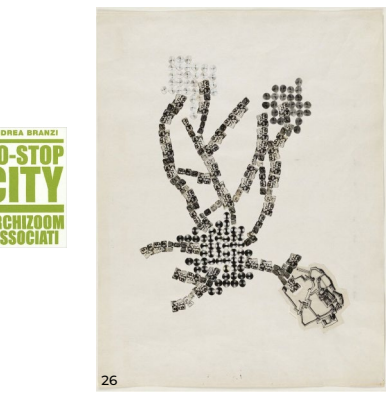
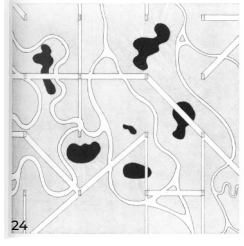
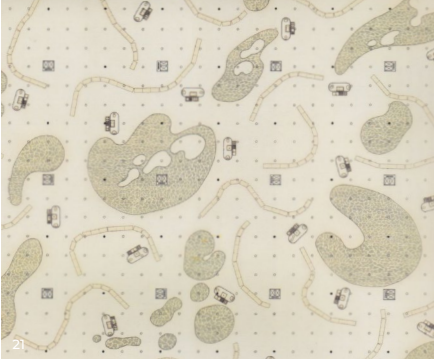
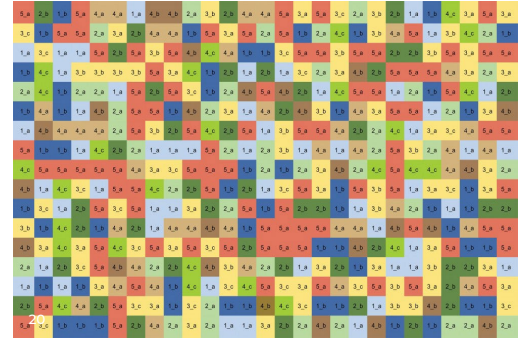
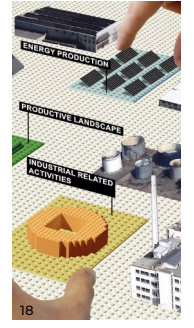
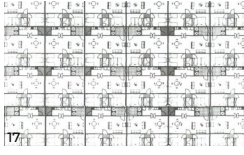
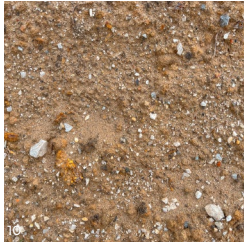
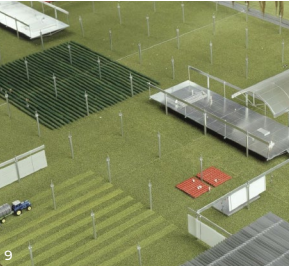
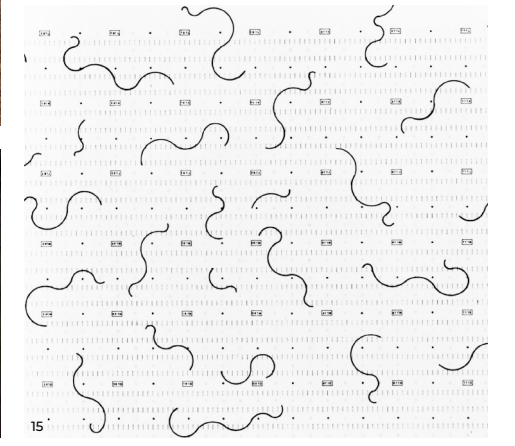
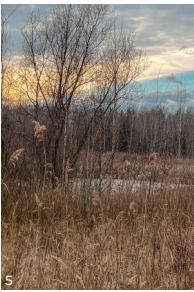
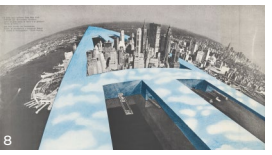




baňa Cigel'

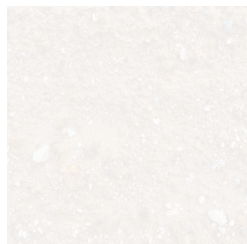
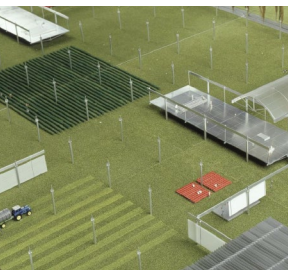


BANA CIĎEL: SITUÁCIA BURANÝCH BUDOV





Superstudio: Continuous monument ako odpoveď na homogenizujúcu sa spoločnosť a architektúru.



Baňa Cigiel: 2021, pohľad na triedičku uhlia



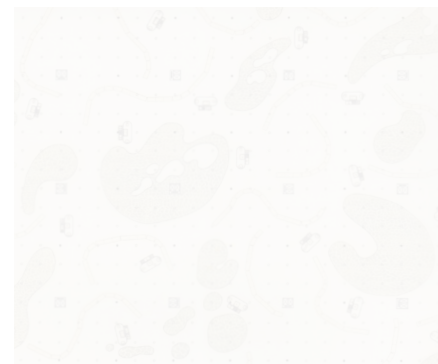
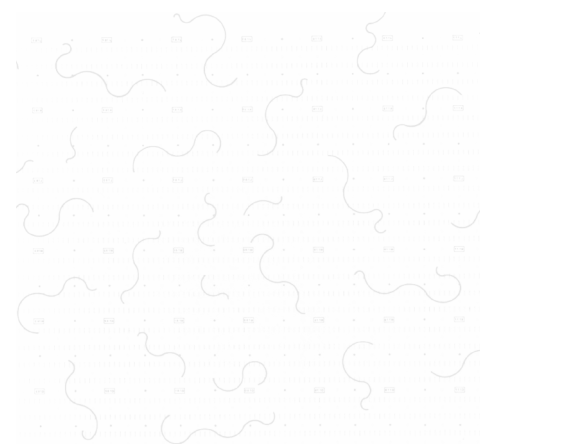
Baňa Cigiel: Najmodernejšia hnedouhoľná baňa na Slovensku.



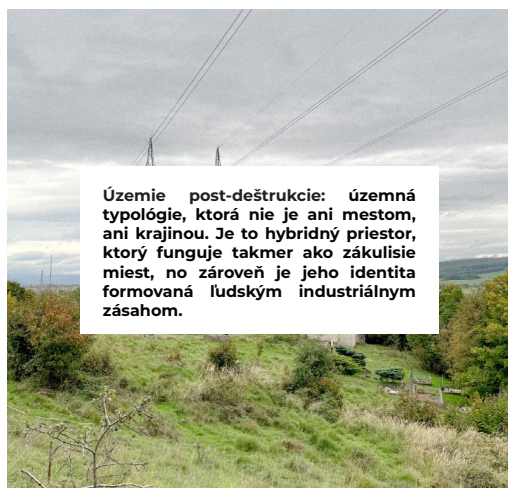
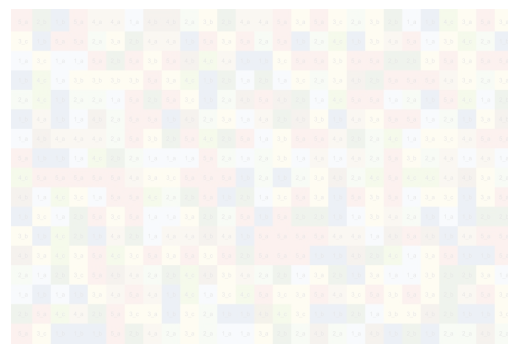
Baňa Cigiel: október 2022, nadzemná banká infraštruktúra sa nezachovala



Obraz nového mesta generovaný umelou inteligenciou



OMA, Vallée de la Chimie: Návrh napojenia industriálneho archipelaga na zvyšok urbánnej štruktúry, vlieva doň prírodné a sociálne zložky.



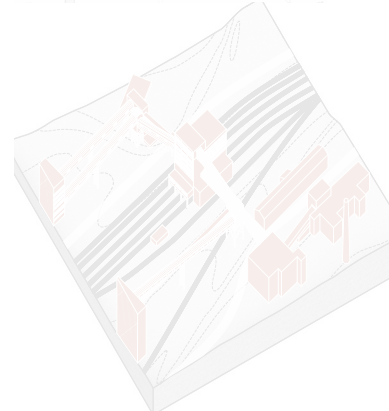
Územie post-deštrukcie: územná typológia, ktorá nie je ani mestom, ani krajinou. Je to hybridný priestor, ktorý funguje takmer ako zákulisie miest, no zároveň je jeho identita formovaná ľudským industriálnym zásahom.



Spomienky: Obraz zbúranej banskej infraštruktúry je uchovávaný v pamäti baníkov, ako sa môže premietnuť aj do novej architektúry?



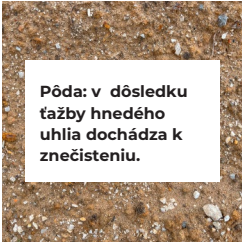
Arata Isozaki: architektúra zaznamenáva akty deštrukcie a kolektívne dejiny neúspešnej geopolitiky, deštruktívnych technológií a krehkých spoločností v kolapse.





Antropocénna zmena krajiny: Mozaika krajiny s diverznými druhmi plodín sa mení na monokultúrne poľa, dochádza k jej homogenizácii a k poklesu biodiverzity.

Projekt Agronica: Andrea Branzi navrhuje agrárny urbanizmus, ktorého elementy sa pohybujú v rámci navrhovanej mriežky.



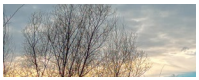
Pôda: v dôsledku ťažby hnedého uhlia dochádza k znečisteniu.



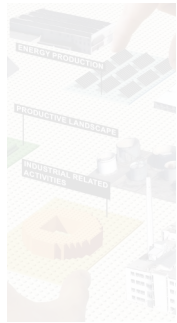
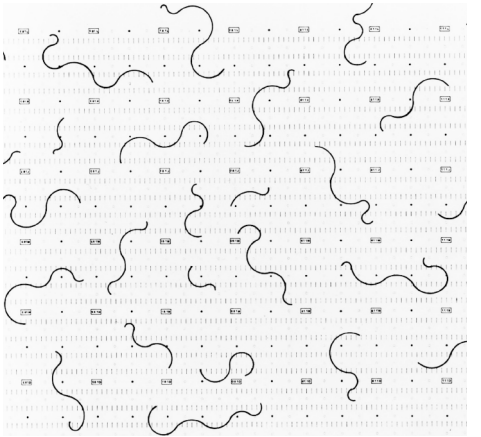
Zemianske Kostolany: Pretrhnutie hrádze popolčekového odkaliska spôsobilo ekologickú katastrofu, ktorá znečistila rieku Nitra a územie obce.



Baňa Cigel: Územie sa premieňa postupne, programy sú distribuované v čase aj v priestore.



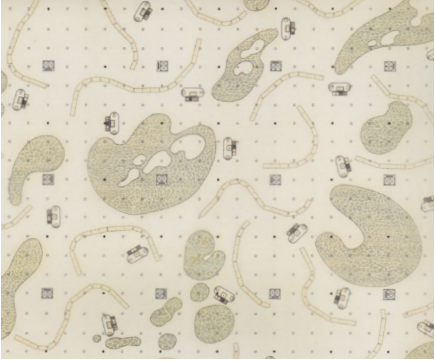
Fytomining: Proces, kedy isté druhy rastlín ťažia zo znečistenej pôdy ťažké kovy.



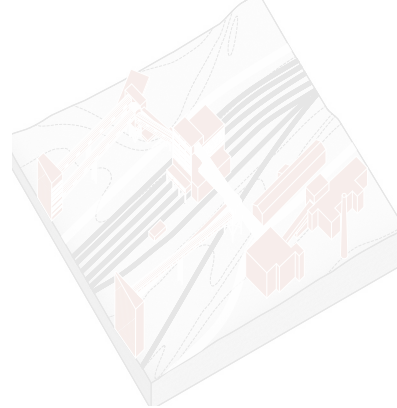
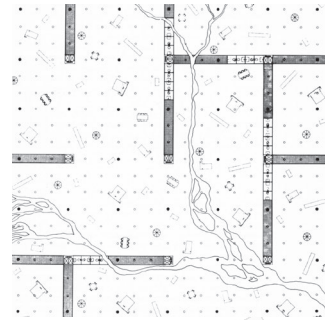
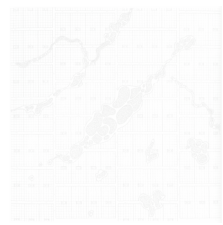
Baňa Cigel: Počas svojej existencie ťažba menila morfológiu krajiny, aj počas jej búrania vznikajú v rámci územia nové násypy a terénne zmeny.

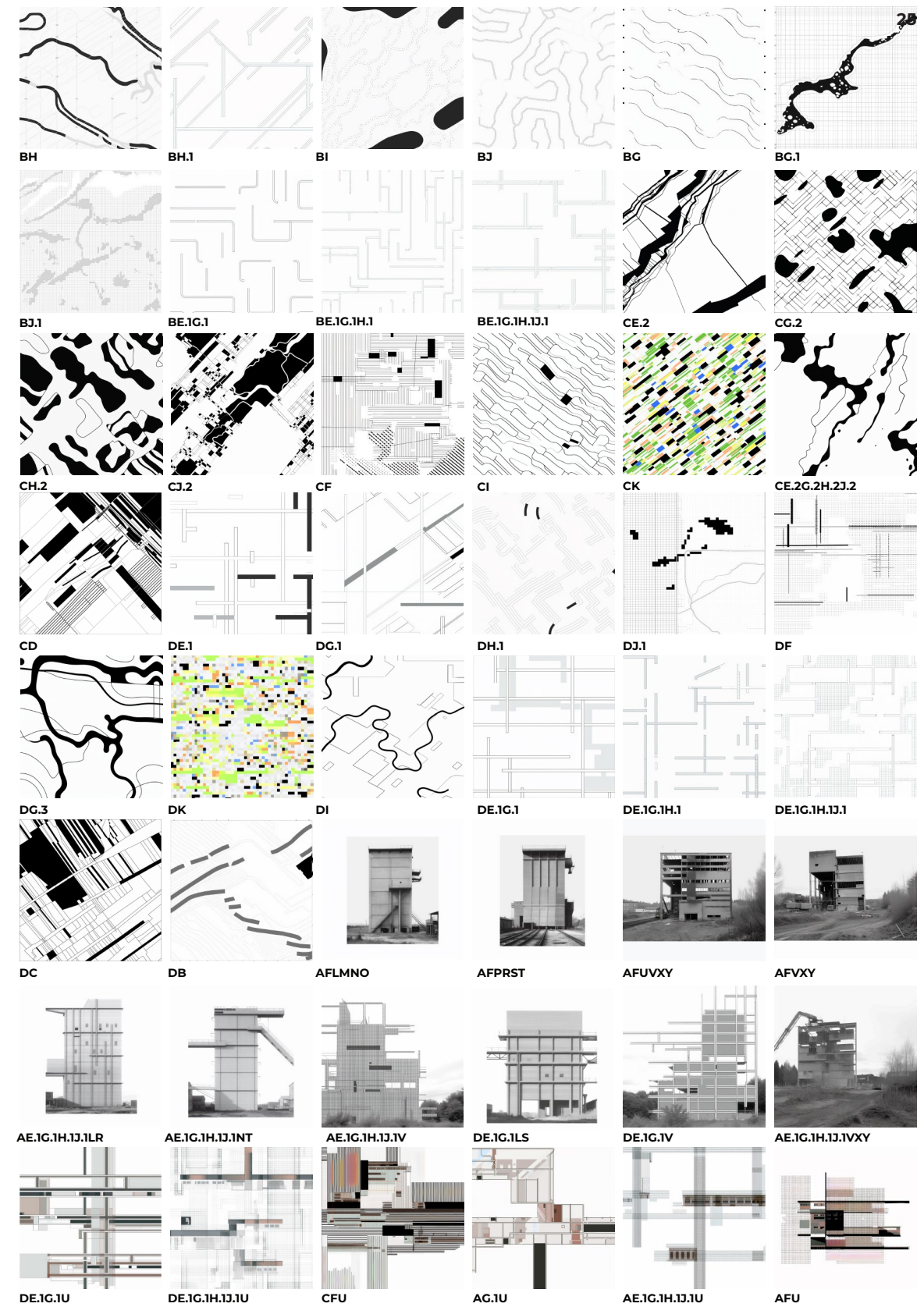
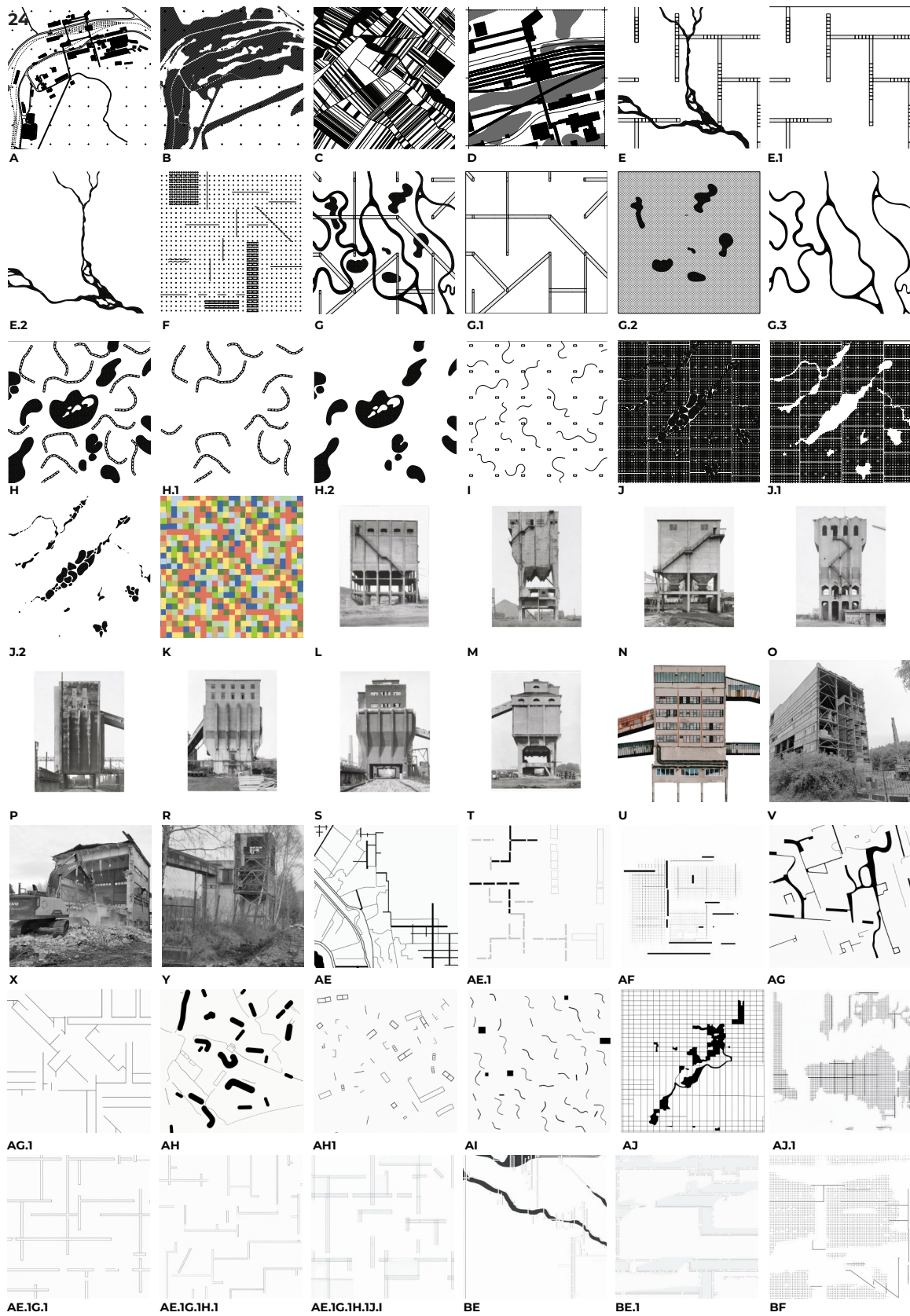


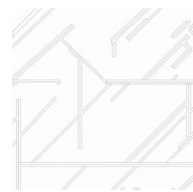
Pixel farming: Pozícia rastliny v mriežke je generovaná na základe jej vlastností a potrieb, optimalizuje sa úrodnosť. Pixel farming funguje ako urbanizmus pre rastliny.



ANDREA BRANZI
NO-STOP CITY
ARCHIZOOM
ASSOCIATI



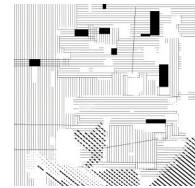




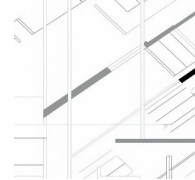
BH.1



CH.2



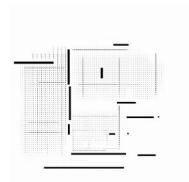
CF



DG.1



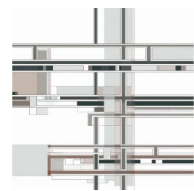
DE.1G.1



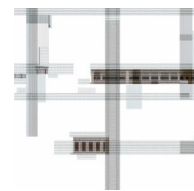
AF



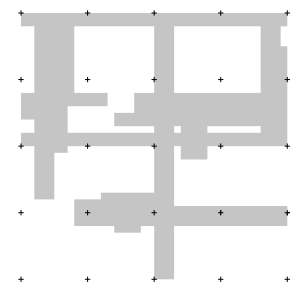
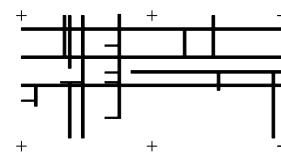
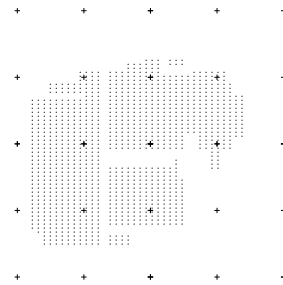
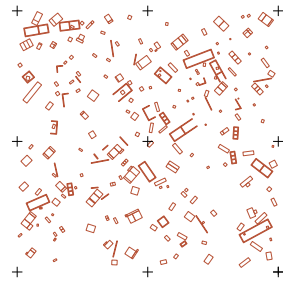
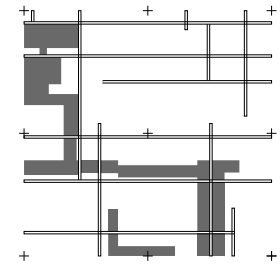
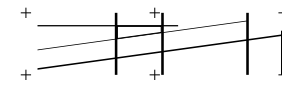
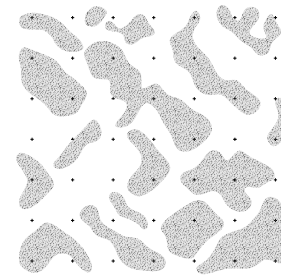
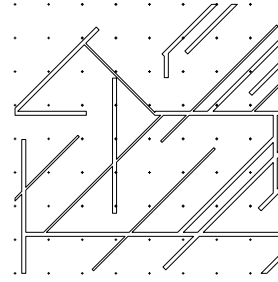
AH1

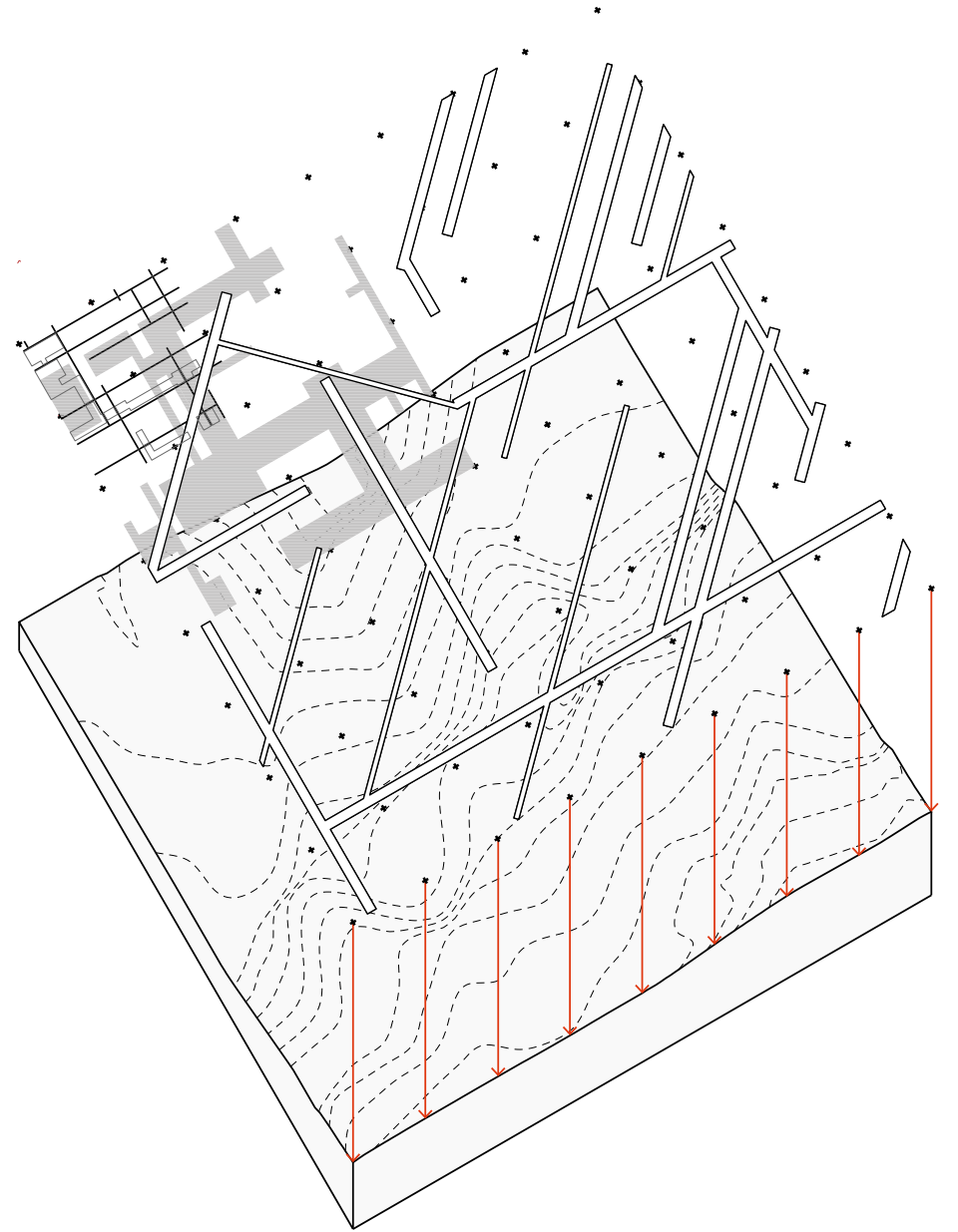
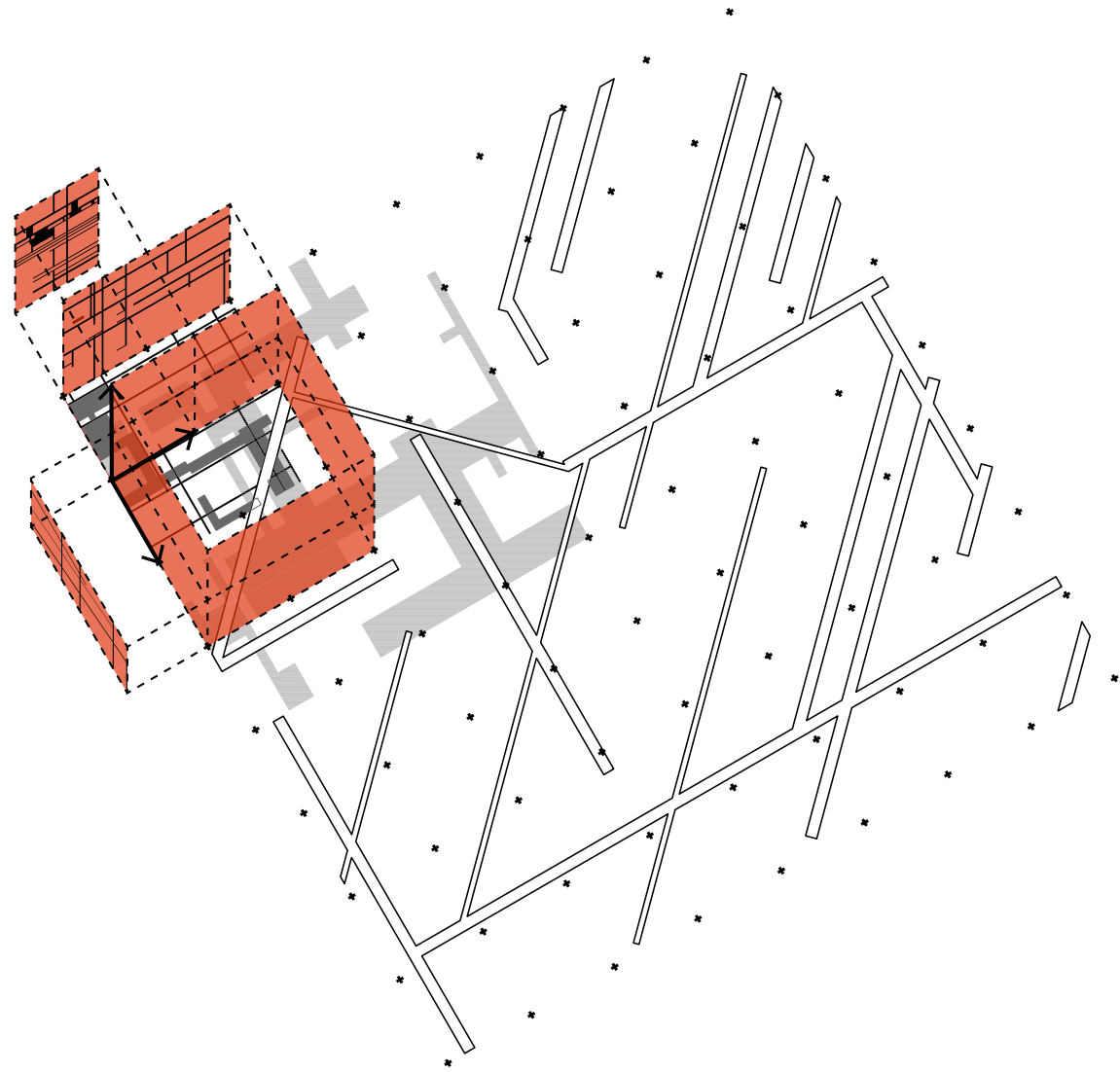


DE.1G.1U



AE.1G.1H.1J.1U





xl

existujúce napojenia na
okolité obce a mestá

l

samplovanie vzorov, ich
aplikácia na riešené územie

m

formovanie objemov
a charakteru priestoru
vo vybraných situáciách

s

formovanie interiéru a
programu vo vybraných
priestoroch



Nováky

Prievidza

baňa Cigel'

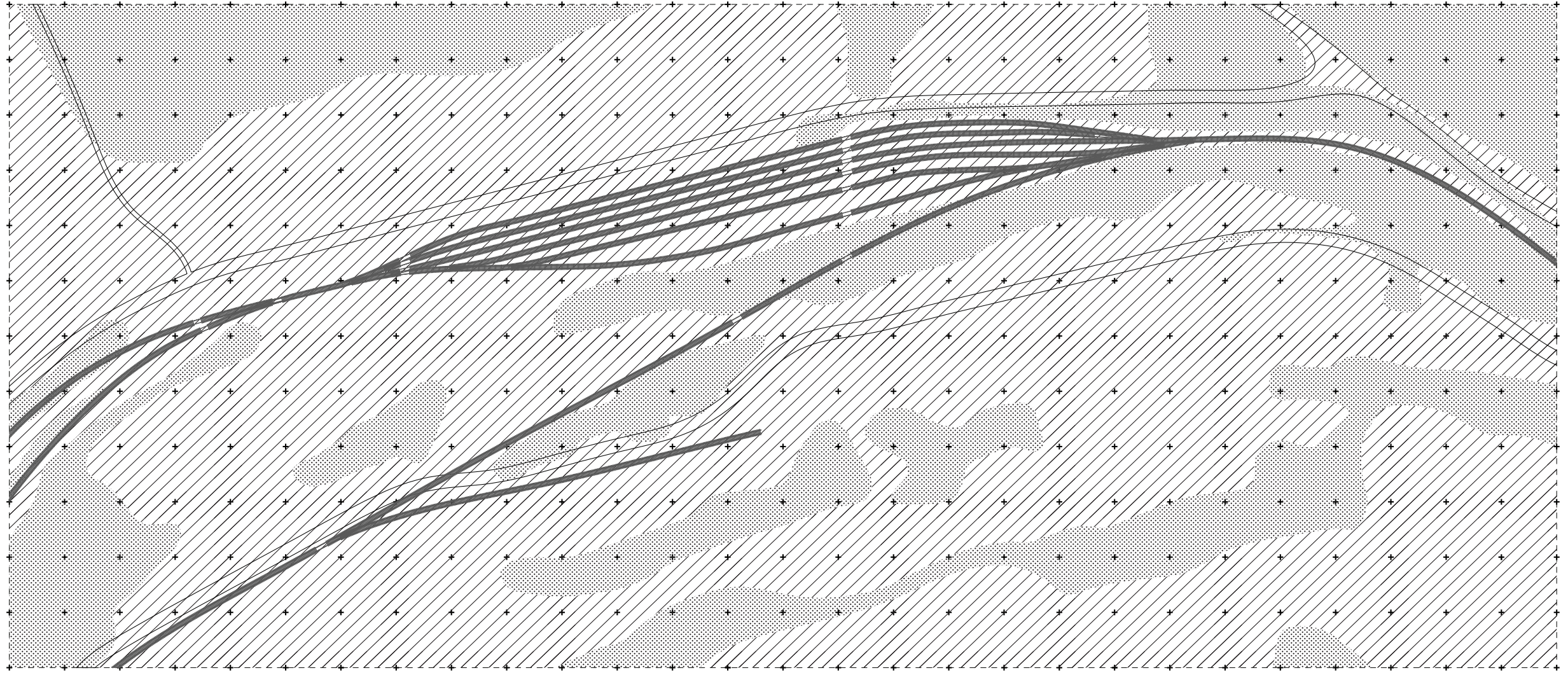


Prievidza

baňa Cigel'

Nováky

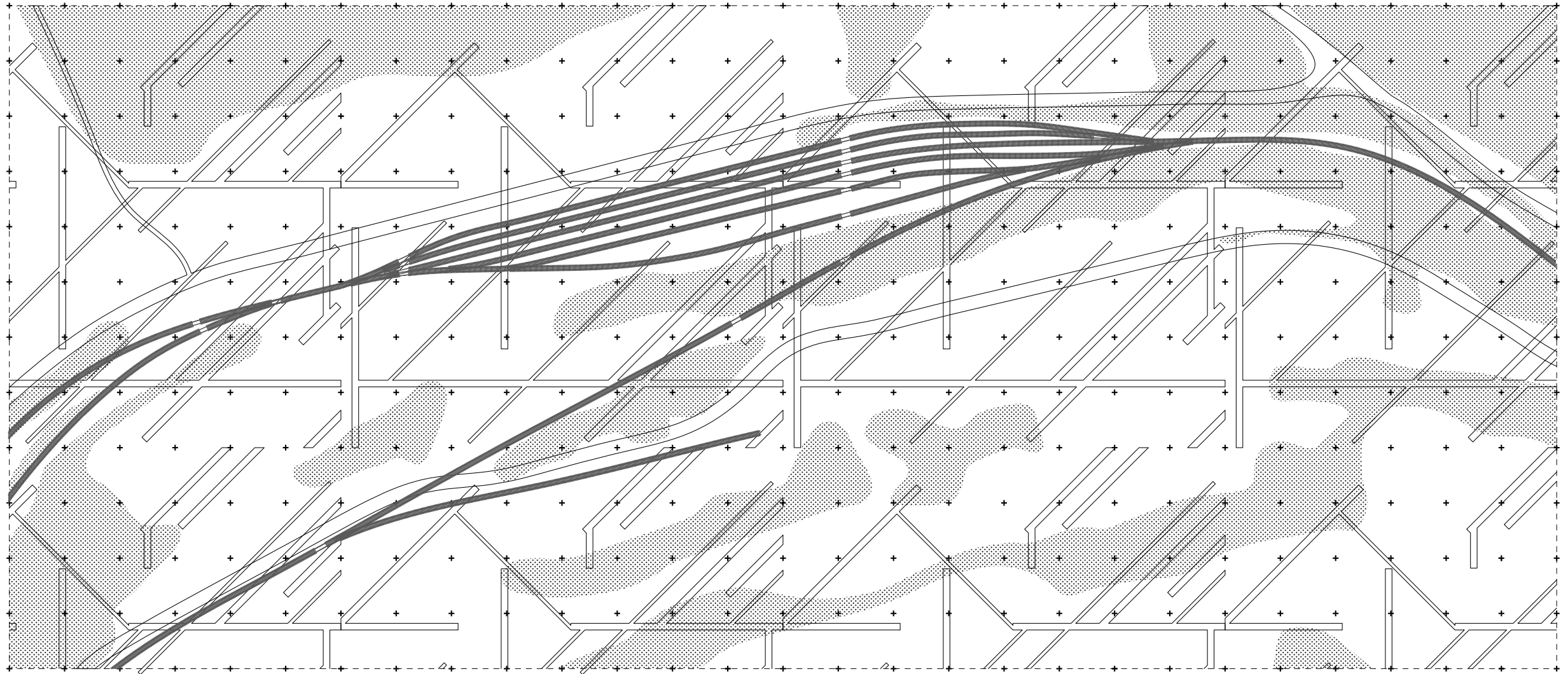


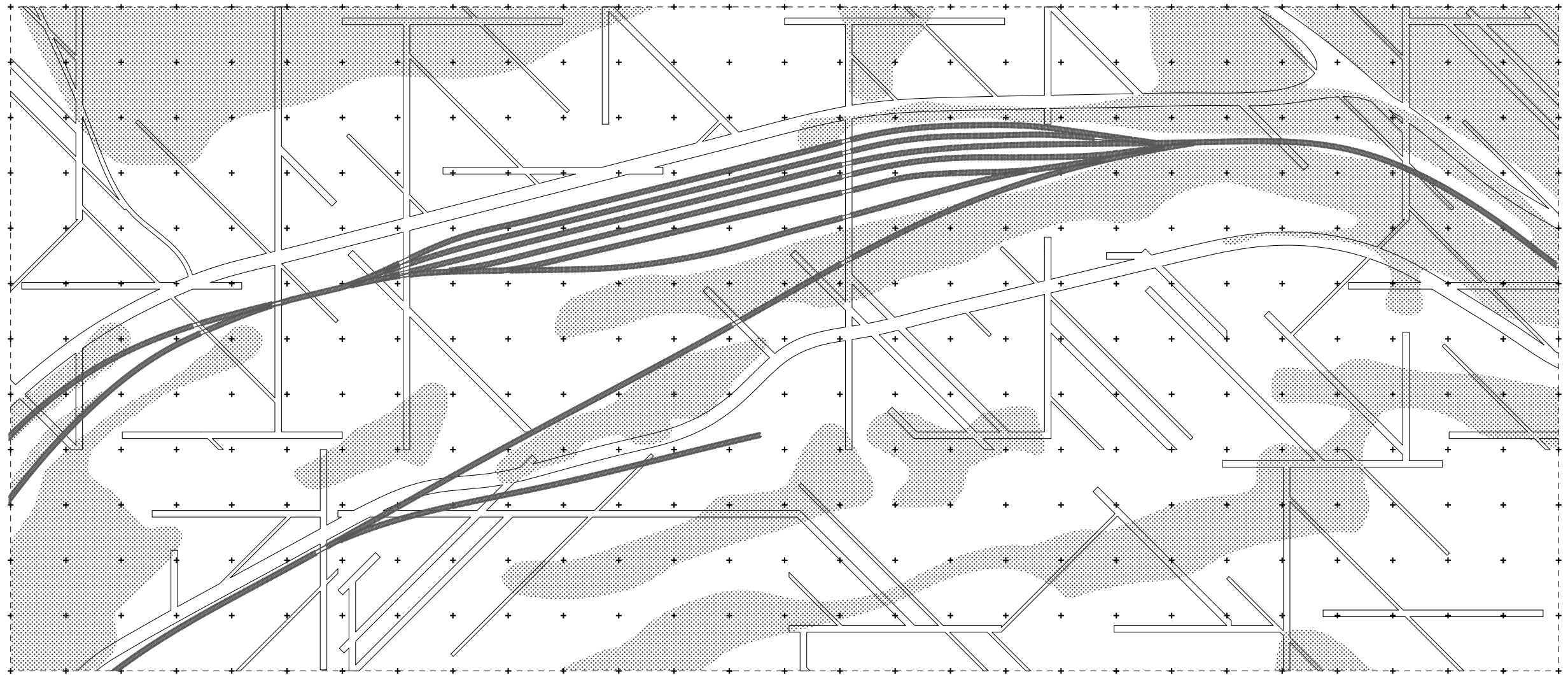


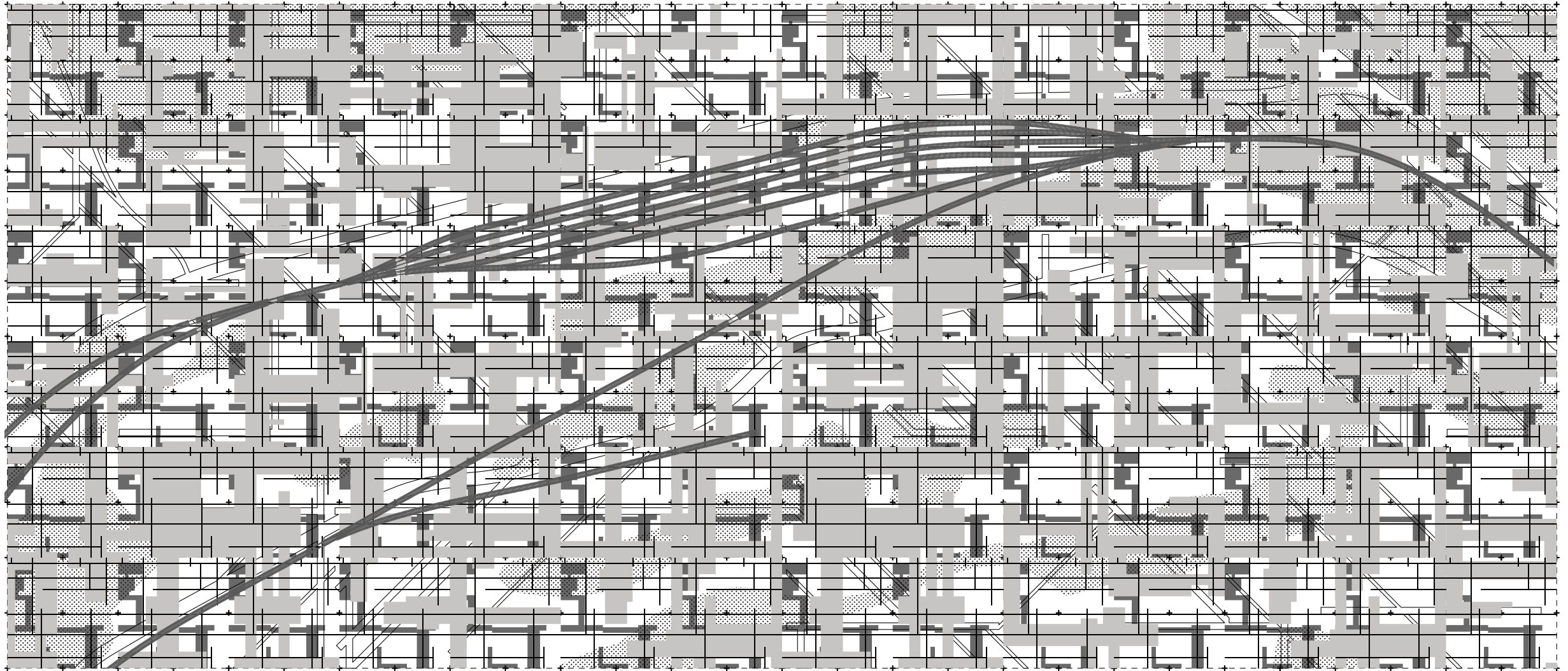
 NÁLETOVÁ VZRSTLÁ ZELEŇ

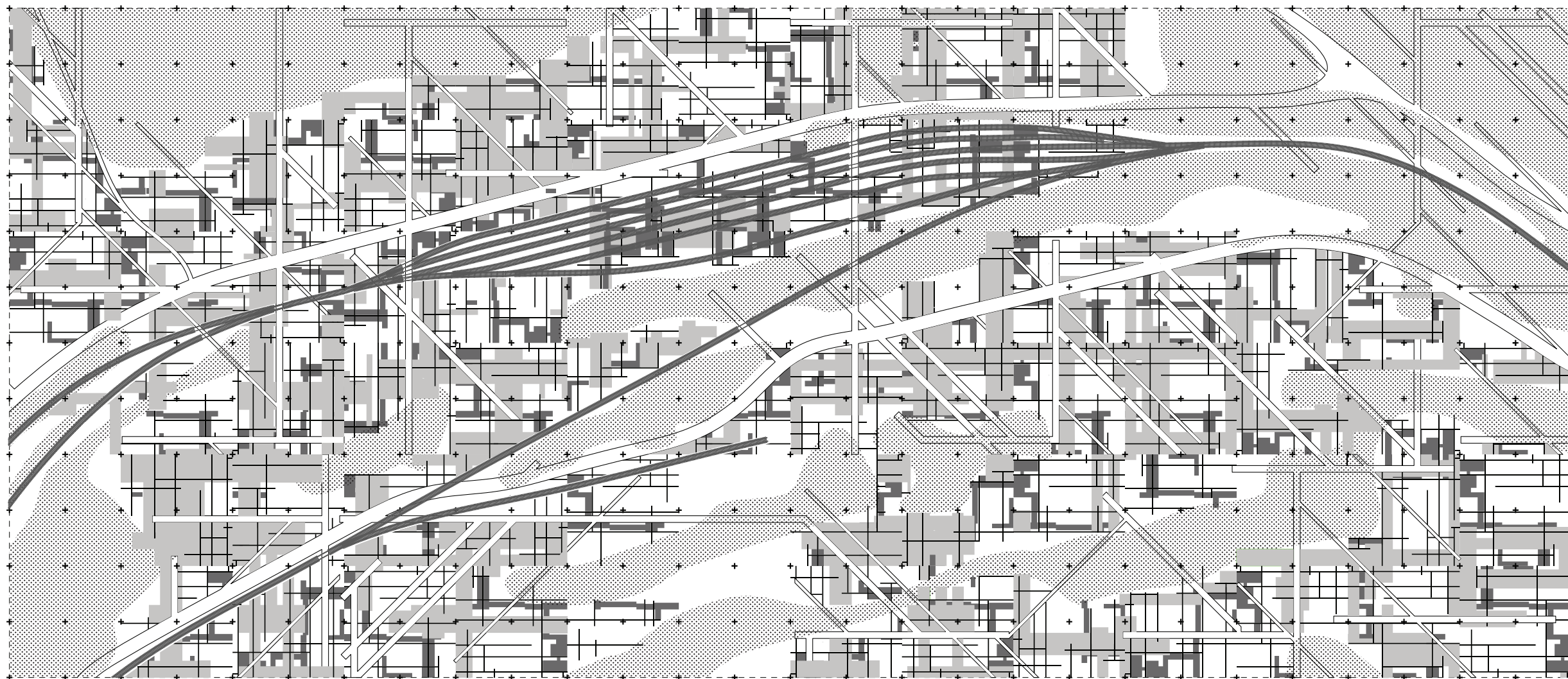
 NEZASTAVANÁ PLOCHA

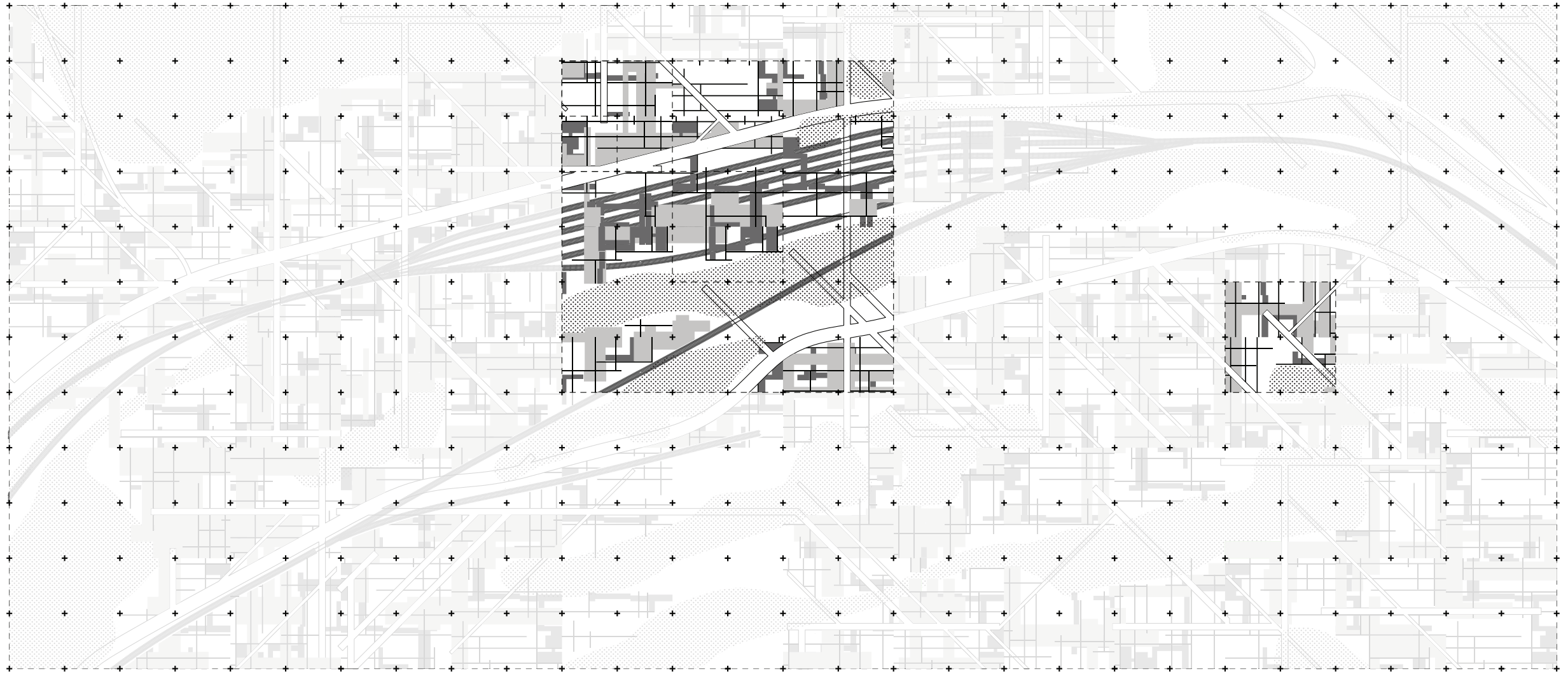


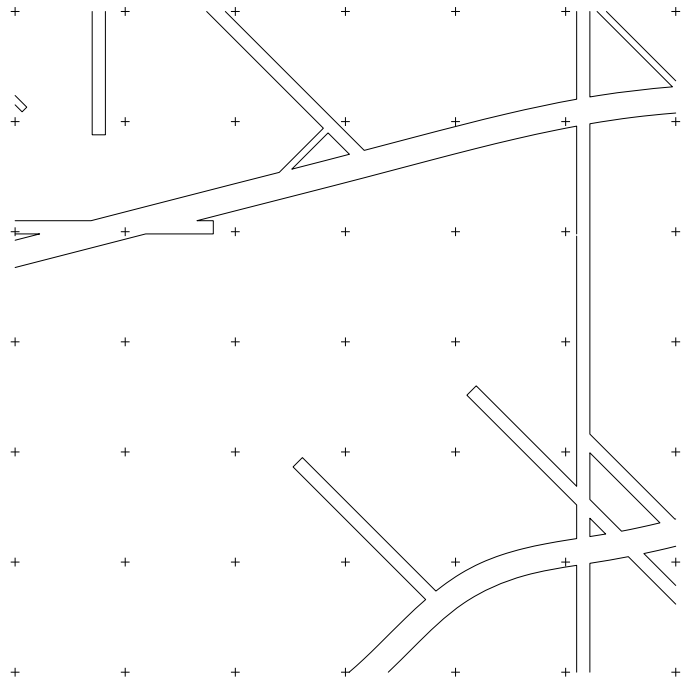




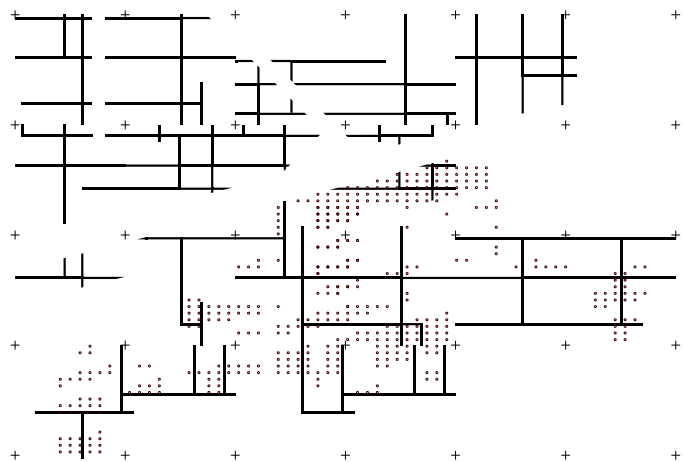




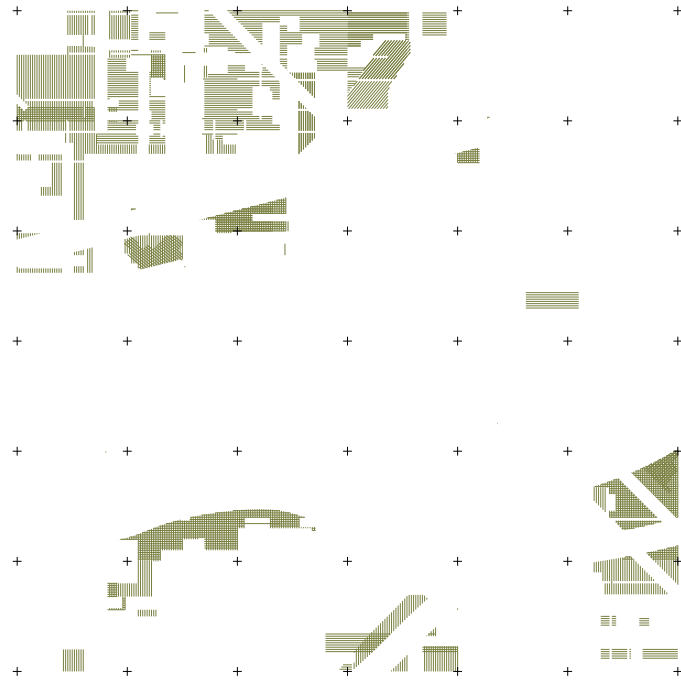
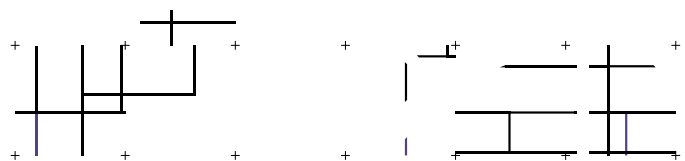




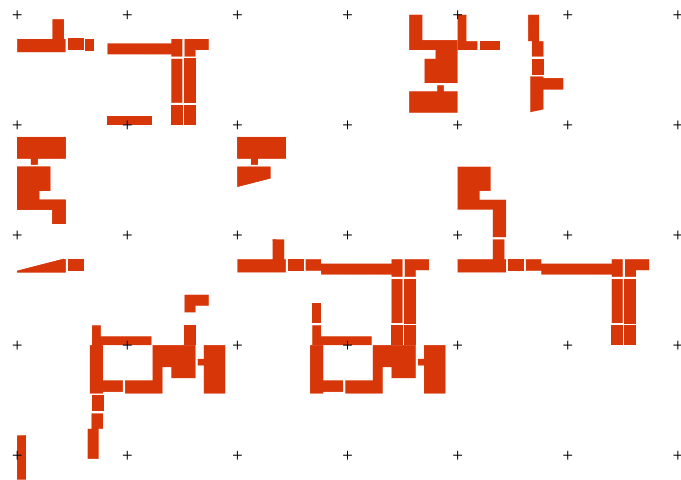
cesty



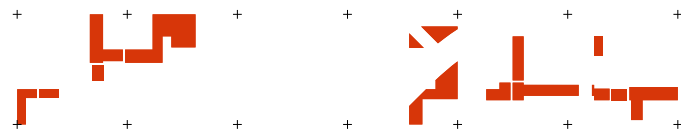
stĺpy a steny



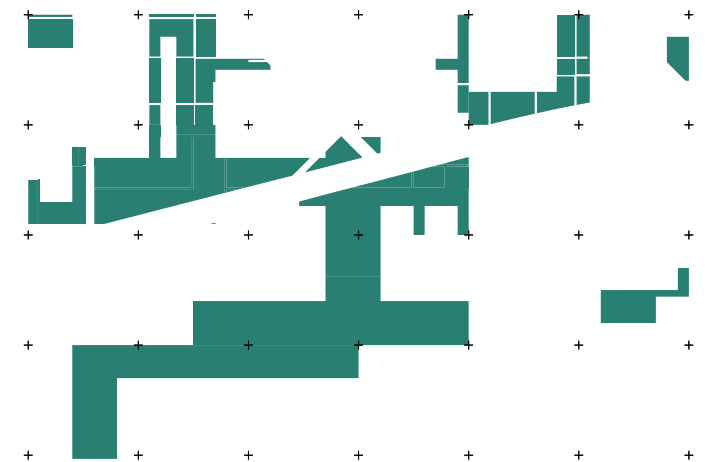
produktívna zeleň



priestory



rekreačná zeleň



priestory, podlahy a strechy

