



SCHÉMA REGIONÁLNEJ INVESTIČNEJ POMOCI

MIROSLAV BESEDA, SARIO
4.4.2019 PRIEVIDZA

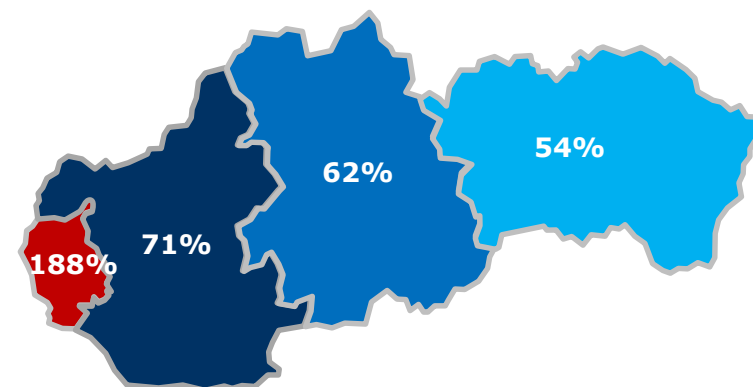
VŠEOBECNÝ RÁMEC

- **Ciele:**
 - Vyrovnávanie regionálnych rozdielov
 - Zvyšovanie konkurencieschopnosti Slovenskej republiky
- **Zodpovedný rezort:** Ministerstvo hospodárstva SR
- **Schvaľujúci orgán:** Vláda SR
- **Právny rámec:**
 - Zákon č. 57/2018 Z.z. o regionálnej investičnej pomoci
 - Nariadenie vlády č. 195/2018 Z.z.
 - Vyhláška Ministerstva hospodárstva SR č. 187/2018 Z.z.
 - Schéma regionálnej investičnej pomoci
 - Aplikovateľná EU legislatíva (GBER a Usmernenia o regionálnej pomoci)
- **Zdroj financií:** Štátny rozpočet

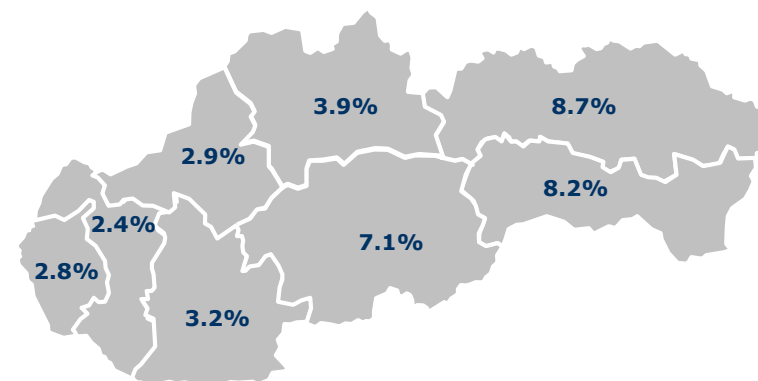
ČASOVÝ RÁMEC

- **Investičná doba:** maximálne **3 ROKY** (5 rokov pre projekty s oprávnenými nákladmi nad 50 mil. €)
- **Doba na nábor zamestnancov:** maximálne **6 ROKOV** (8 rokov pre projekty s oprávnenými nákladmi nad 50 mil. €)

REGIONÁLNY HDP NA OBYVATEĽA (2015) (PPS) ako % priemeru EÚ28



MIERA NEZAMESTNANOSTI (NOVEMBER 2018)



PRIJÍMATEĽ INVESTIČNEJ POMOCI

- **Žiadateľ** je zároveň **prijímateľom** investičnej pomoci
- Prijímateľ musí mať miesto podnikania alebo sídlo **na území SR**
- Prijímateľ musí byť zapísaný v **živnostenskom alebo obchodnom registri**

Prijímateľom **NEMÔŽE** byť osoba, ktorá:

- Má **daňový alebo colný nedoplatok, nedoplatok na poistnom na verejné zdravotné poistenie, na poistnom na sociálne poistenie alebo na povinných príspevkoch na starobné dôchodkové sporenie**
- **Porušila** v priebehu 3 rokov pred podaním žiadosti **zákaz nelegálneho zamestnávania**
- V 3 rokoch pred podaním žiadosti došlo k **zrušeniu rozhodnutia o schválení investičnej pomoci/rozhodnutia o poskytnutí investičnej pomoci** z dôvodu porušenia podmienok prijímateľom
- Je **podnikom v ťažkostiach** alebo **podnikom v likvidácii**
- do 45 pracovných dní od podania žiadosti **nie je zapísaná v registri partnerov verejného sektora** (ak má túto povinnosť)



OPRÁVNENÉ NÁKLADY 3 MOŽNOSTI VYMEDZENIA

1. Investičné náklady

Dotáciu je možné poskytnúť len na krytie investičných nákladov

**POZEMKY
BUDOVY
NOVÉ STROJE A ZARIADENIA
LICENCIE A PATENTOVÉ PRÁVA
NÁJOMNÉ NOVÝCH POZEMKOV A BUDOV**

Príklady neoprávnených nákladov: dopravné prostriedky, náklady vzniknuté pred podaním žiadosti o investičnú pomoc

2. Mzdové náklady

Príspevok na nové pracovné miesta je možné poskytnúť len na mzdové náklady

CELKOVÉ MZDOVÉ NÁKLADY NOVÝCH ZAMESTNANCOV počas 24 mesiacov

3. Kombinácia možností 1 a 2

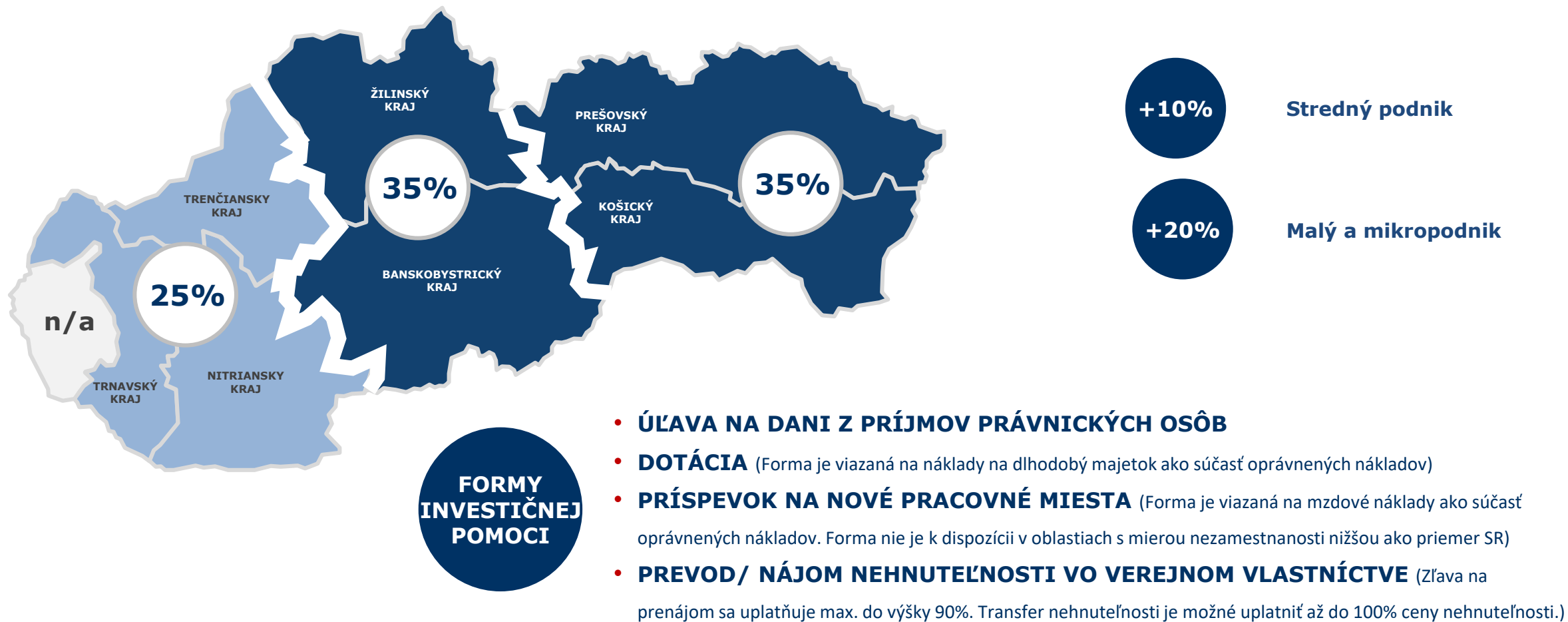
V prípade žiadania Dotácie a príspevku na nové pracovné miesta

- Vyššia hodnota z možností 1 a 2 určuje maximálnu výšku celkových oprávnených nákladov
- Kombinácia oprávnených nákladov má reálny zmysel pri kombinácii rôznych foriem pomoc

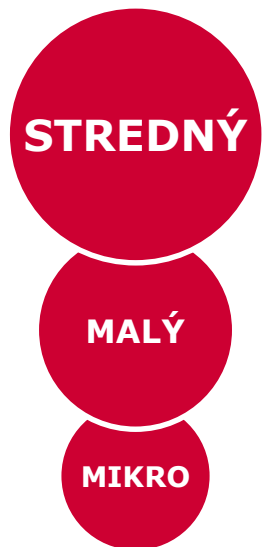
Príklad kombinovaných oprávnených nákladov:

	Deklarované náklady investičného zámeru	Oprávnené náklady – základ pre výpočet IP
Investičné náklady	10 mil. EUR	6 mil. EUR
Mzdové náklady	4 mil. EUR	4 mil. EUR
Spolu	14 mil. EUR	10 mil. EUR

MAXIMÁLNA INTENZITA INVESTIČNEJ POMOCI



MALÉ A STREDNÉ PODNIKY



	A	ALEBO	
	Počet zamestnancov	Ročný obrat	Ročná bilančná hodnota
STREDNÝ	do 250	do 50 mil. €	do 43 mil. €
MALÝ	do 50	do 10 mil. €	do 10 mil. €
MIKRO	do 10	do 2 mil. €	do 2 mil. €



25 - 50% podiel/kontrola
Zohľadňuje sa proporcionálna časť údajov za partnerské podniky



50 - 100% podiel/kontrola
Zohľadňujú sa všetky údaje za prepojené podniky

PODPOROVANÉ PROJEKTY

- **NOVÉ** investície typu
„GREENFIELD“ /
„BROWNFIELD

alebo

- **EXPANZIE**
EXISTUJÚCICH
PREVÁDZOK*



1. PRIEMYSELNÁ VÝROBA



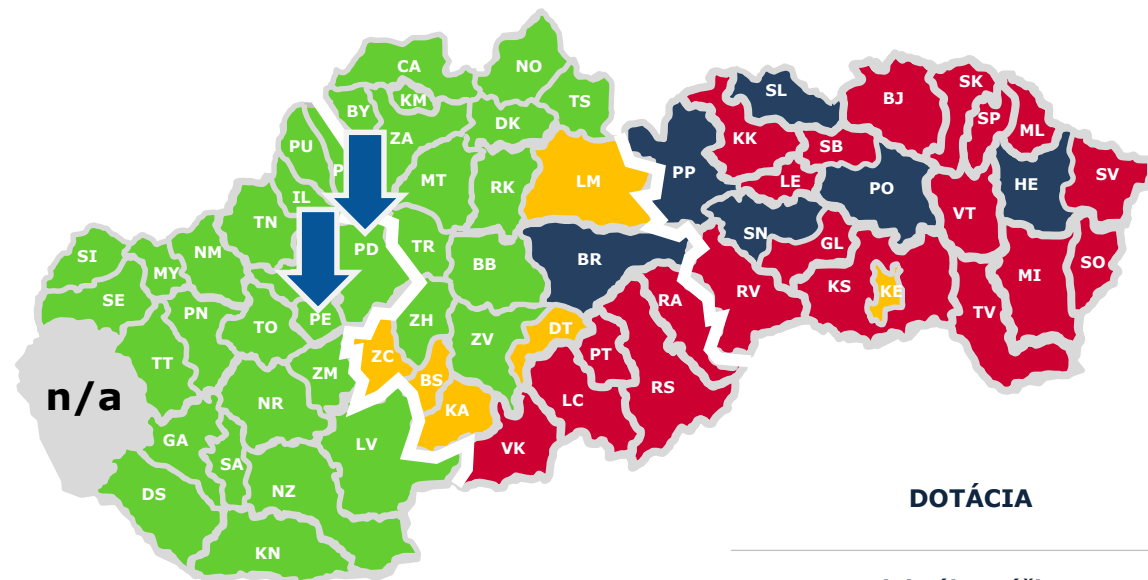
2. TECHNOLOGICKÉ / R&D CENTRÁ



3. CENTRÁ PODNIKOVÝCH SLUŽIEB

PRIEMYSELNÁ VÝROBA | MINIMÁLNE PODMIENKY

SK NACE kód predmetnej výroby musí spadať do **kategórie C**



NEOPRÁVNENÉ DRUHY PROJEKTOV

- oceliarstvo
- syntetické vlákna
- ťažba
- doprava
- poľnohospodárstvo
- energetika

Miera nezamestnanosti	Minimálny podiel novej technológie	DOTÁCIA		DAŇOVÁ ÚĽAVA		PRÍSPEVOK NA NOVÉ PRACOVNÉ MIESTA		NÁJOM / PREVOD NEHNUTEĽNOSTI
		Zvyšné oblasti	Prioritné oblasti	Minimálna výška investícia	Minimálna výška investícia	Minimálny počet nových pracovných miest	Minimálna výška investícia	
Nižšia ako priemer SR	60%	Neposkytuje sa	40 mil. € (MSP 20 mil.)	6 mil. € (MSP 3 mil.)	Neposkytuje sa	Neposkytuje sa	6 mil. € (MSP 3 mil.)	
Vyššia ako priemer SR	50%	30 mil. € (MSP 15 mil.)	20 mil. € (MSP 10 mil.)	3 mil. € (MSP 1,5 mil.)	3 mil. € (MSP 1,5 mil.)	200 (MSP 30)	3 mil. € (MSP 1,5 mil.)	
Vyššia o viac ako 35% priemeru SR	40%	20 mil. € (MSP 7,5 mil.)	10 mil. € (MSP 5 mil.)	1,5 mil. € (MSP 0,75 mil.)	1,5 mil. € (MSP 0,75 mil.)	100 (MSP 20)	1,5 mil. € (MSP 0,75 mil.)	
Najmenej rozvinuté okresy	30%	1 mil. € (MSP 0,5 mil.)	0,5 mil. € (MSP 0,25 mil.)	0,2 mil. € (MSP 0,1 mil.)	0,2 mil. € (MSP 0,1 mil.)	20 (MSP 10)	0,2 mil. € (MSP 0,1 mil.)	

PRIEMYSELNÁ VÝROBA | PRIORITNÉ OBLASTI

Relevantné odvetvia SK NACE na určenie prioritných oblastí

C10 Výroba potravín

C20 Výroba chemikálií a chemických výrobkov

C21 Výroba základných farmaceutických výrobkov a farm. Prípravkov

C26 Výroba počítačových, elektronických a optických výrobkov

C27 Výroba elektrických zariadení

C28 Výroba strojov a zariadení i. n.

C29 Výroba motorových vozidiel, návesov a prívosov

C30 Výroba ostatných dopravných prostriedkov

Relevantné technológie na určenie prioritných oblastí

Autonómne a spolupracujúce priemyselné roboty a umelá inteligencia, najmä autonómne spolupracujúce roboty, integrované snímače, kamery, systémy virtuálnej reality

Priemyselný internet vecí, najmä sieť strojov a výrobkov, viacsmerová komunikácia medzi sieťovými objektmi

Simulácia, najmä využitie údajov v reálnom čase a zrkadlenie fyzického sveta vo virtuálnom modeli

Rozšírená realita s informáciou v reálnom čase, najmä rozšírenie reality pre údržbu, logistiku, podpora pre efektívne zobrazovanie informácií

Prídavná, podporná výroba, najmä 3D tlač pre náhradné diely a prototypy

Veľké dáta a ich analýza, najmä komplexné vyhodnotenie dostupných údajov, podpora rozhodovania a optimalizácia v reálnom čase

Cloud a kybernetická bezpečnosť, najmä správa obrovského objemu údajov v otvorených systémoch a bezpečnostné systémy



- **výroba výlučne v oblasti s relev. SK NACE**
- alebo
- **výroba produktov, ktorých priamym alebo nepriamym odberateľom je osoba, ktorej hlavná činnosť patrí pod relev. SK NACE**

A zároveň



- **Aspoň 75% oprávnených nákladov na stroje a zariadenia je vynaložených na relevantné technológie (tabuľka)**

PODPOROVANÉ PROJEKTY

- **NOVÉ** investície typu
„GREENFIELD“ /
„BROWNFIELD

alebo

- **EXPANZIE**
EXISTUJÚCICH
PREVÁDZOK



1. PRIEMYSELNÁ VÝROBA



2. TECHNOLOGICKÉ / R&D CENTRÁ



3. CENTRÁ PODNIKOVÝCH SLUŽIEB

TECHNOLOGICKÉ CENTRÁ

DEFINÍCIA

Centrá pre vývoj alebo inovácie technicky vyspelých výrobkov, technológií alebo výrobných procesov, ktoré by boli využiteľné vo výrobe alebo ktoré by viedli k zvýšeniu pridanej hodnoty (okrem bežných alebo pravidelných úprav aj keď by priniesli zlepšenie). Výroba nie je vnímaná ako oprávnená činnosť technologického centra.

MINIMÁLNE PODMIENKY

	Min. počet nových zamestnancov	Min. násobok priem. mzdy v okrese	Minimálna výška investície			
			Dotácia	Daňová úľava	Príspevok na nové pracovné miesta	Nájom / prevod nehnuteľnosti
Prioritné oblasti	10	2,0	200 000 €	100 000 €	100 000 €	100 000 €
Zvyšné oblasti	20	1,7	400 000 €	200 000 €	200 000 €	200 000 €

TECHNOLOGICKÉ CENTRÁ| PRIORITNÉ OBLASTI

Relevantné odvetvia SK NACE na určenie prioritných oblastí

C10 Výroba potravín

C20 Výroba chemikálií a chemických výrobkov

C21 Výroba základných farmaceutických výrobkov a farm. prípravkov

C26 Výroba počítačových, elektronických a optických výrobkov

C27 Výroba elektrických zariadení

C28 Výroba strojov a zariadení i. n.

C29 Výroba motorových vozidiel, návesov a prívesov

C30 Výroba ostatných dopravných prostriedkov

Relevantné technológie na určenie prioritných oblastí

Autonómne a spolupracujúce priemyselné roboty a umelá inteligencia, najmä autonómne spolupracujúce roboty, integrované snímače, kamery, systémy virtuálnej reality

Priemyselný internet vecí, najmä sieť strojov a výrobkov, viacsmerová komunikácia medzi sieťovými objektmi

Simulácia, najmä využitie údajov v reálnom čase a zrkadlenie fyzického sveta vo virtuálnom modeli

Rozšírená realita s informáciou v reálnom čase, najmä rozšírenie reality pre údržbu, logistiku, podpora pre efektívne zobrazovanie informácií

Prídavná, podporná výroba, najmä 3D tlač pre náhradné diely a prototypy

Veľké dáta a ich analýza, najmä komplexné vyhodnotenie dostupných údajov, podpora rozhodovania a optimalizácia v reálnom čase

Cloud a kybernetická bezpečnosť, najmä správa obrovského objemu údajov v otvorených systémoch a bezpečnostné systémy



- **Vývojárska alebo inovačná činnosť, ktorá patrí pod relevantné SK NACE**

A zároveň



- **Produkt alebo služba, ktorých sa vývoj alebo inovácia týka, patrí medzi relevantné technológie (tabuľka)**

KOMBINOVANÝ PROJEKT PRIEMYSELNEJ VÝROBY A TECHNOLOGICKÉHO CENTRA | MINIMÁLNE PODMIENKY

V prípade kombinovaného projektu musia byť **zvlášť splnené podmienky pre výrobnú časť projektu aj pre R&D časť projektu** s jedinou výnimkou:

Minimálna výška investície pre výrobnú časť projektu je znížená o minimálnu výšku investície pre technologické centrum.

Príklad projektu v zóne A, investor žiada daňovú úľavu:

	Projekt priemyselnej výroby	Projekt technologického centra	Kombinovaný projekt	
Min. výška investície	6 000 000 EUR	200 000 EUR	5 800 000 EUR	200 000 EUR
Min. podiel novej technológie	60%	n/a	60%	n/a
Min. počet nových pracovných miest	0	20	0	20
Min. násobok mzdy v okrese	n/a	1,7	n/a	1,7

PODPOROVANÉ PROJEKTY

- **NOVÉ** investície typu
„GREENFIELD“/
„BROWNFIELD

alebo

- **EXPANZIE**
EXISTUJÚCICH
PREVÁDZOK



1. PRIEMYSELNÁ VÝROBA



2. TECHNOLOGICKÉ / R&D CENTRÁ



3. CENTRÁ PODNIKOVÝCH SLUŽIEB

CENTRÁ PODNIKOVÝCH SLUŽIEB

DEFINÍCIA

Centrá poskytujúce centralizované podporné služby, **predovšetkým v oblastiach: riadenia spoločnosti, informačných technológií, účtovníctva, financií, právnych služieb, kontroly, obstarávania, marketingu a ľudských zdrojov** okrem služieb v oblasti prenájmu pracovnej sily.

PRIORITNÉ OBLASTI

Investičné zámery, ktoré sú výlučne a priamo zamerané na poskytovanie centralizovaných podporných služieb v oblasti **riadenia spoločnosti, financií a informačných technológií a ktoré vytvárajú znalostné pracovné pozície s vyššou pridanou hodnotou, pri ktorých je nízke riziko automatizácie.**

MINIMÁLNE PODMIENKY

	Min. počet nových zamestnancov	Min. násobok priem. mzdy v okrese	Minimálna výška investície			
			Dotácia	Daňová úľava	Príspevok na nové pracovné miesta	Nájom/prevod nehnuteľnosti
Prioritné oblasti	20	1,8	200 000 €	0 €*	0 €*	0 €*
Zvyšné oblasti	50	1,5	Neposkytuje sa	0 €*	0 €*	0 €*

*V zámere je potrebné uviesť počiatočnú investíciu, teda nenulovú hodnotu.

NÁLEŽITOSTI ŽIADOSTI O INVESTIČNÚ POMOC

- **Formulár žiadosti o investičnú pomoc** ([Link](#))
- **Prílohy:**
 - Splnomocnenie pre osobu podávajúcu žiadosť
 - Doklad preukazujúci spôsob financovania
 - Formulár všeobecných informácií (ak zámer podlieha oznamovacej povinnosti)

Formulár a jeho prílohy sa podávajú v listinnom a elektronickom vyhotovení.

- **Popis investičného zámeru obsahujúci:**
 - základné informácie o žiadateľovi, o skupine, do ktorej žiadateľ patrí a o postavení žiadateľa v skupine,
 - popis investičného zámeru,
 - stručný opis histórie, súčasných podnikateľských aktivít a plánov ďalšieho rozvoja žiadateľa a skupiny žiadateľa,
 - popis súčasnej a plánovanej výroby (iba investičné zámery v priemyselnej výrobe),
 - detailný popis súčasných a plánovaných výrobkov/služieb,
 - informácie o poskytnutej štátnej pomoci,
 - informácie o minimálnej pomoci poskytnutej v súvislosti s rovnakými oprávnenými nákladmi,
 - popis kontrafaktuálnej situácie (iba veľké podniky),
 - analýza konkurencie (v Slovenskej republike a v Európskej únii) s odhadom vplyvu realizácie investičného zámeru na existujúce podnikateľské subjekty,
 - iné dôležité informácie.

Popis zámeru postačuje pri podaní v elektronickej forme.

ŽIADOSŤ O INVESTIČNÚ POMOC

ČASŤ A

I. ZÁKLADNÉ ÚDAJE O ŽIADATEĽOVI O INVESTIČNÚ POMOC

I.1. Obchodné meno právnickej osoby/obchodné meno a meno a priezvisko fyzickej osoby - podnikateľa:					
1.					
I.2. Sídlo právnickej osoby/miesto podnikania fyzickej osoby - podnikateľa:					
2.					
I.3. IČO:			I.4. DIČ:		
3.			4.		
I.5. Miesto podnikania a adresy prevádzkarní v Slovenskej republike, ak sú zriadené:					
4.					
I.6. Hlavný predmet podnikania a odvetvie podľa SK NACE Rev. 2 (pre činnosti pred podaním žiadosti):					
5.					
I.7. Kontaktné údaje:	Meno a priezvisko	Funkcia	Telefónne číslo	E-mailová adresa	Adresa
6. Štatutárny orgán					
7. Zodpovedný zástupca žiadateľa					
8. Osoba splnomocnená žiadateľom na kontakt s Ministerstvom hospodárstva Slovenskej republiky					

II. ZÁKLADNÉ ÚDAJE O INVESTIČNOM ZÁMERE

II.1. Názov investičného zámeru:
9.

1

Investičný zámer

1. Spoločnosť XY

V súlade so zákonom č. 595/2003 Z.z. o dani z príjmov v znení neskorších predpisov (ďalej len „zákon o dani z príjmov“) a zákona č. 561/2007 Z.z. o investičnej pomoci v znení neskorších predpisov (ďalej len „zákon o investičnej pomoci“), je žiadateľom spoločnosť XY

Obchodné meno: ...
 Sídlo spoločnosti: ...
 IČO: ...
 Zapisaný: ...
 Dátum vzniku: ...
 Právna forma: ...
 Štatutárny orgán: konateľ
 Spoločníci: ...
 Konateľ koná v mene Spoločnosti samostatne.
 Splnomocnenec: ...

Splnomocnenec zastupuje splnomocniteľa (konateľa) v rozsahu uvedenom v splnomocnení, pričom toto je prílohou investičného zámeru.

Spoločnosť bola v Slovenskej republike zaregistrovaná na daň z pridanej hodnoty a bolo jej pridelené identifikačné číslo k dani z pridanej hodnoty ...

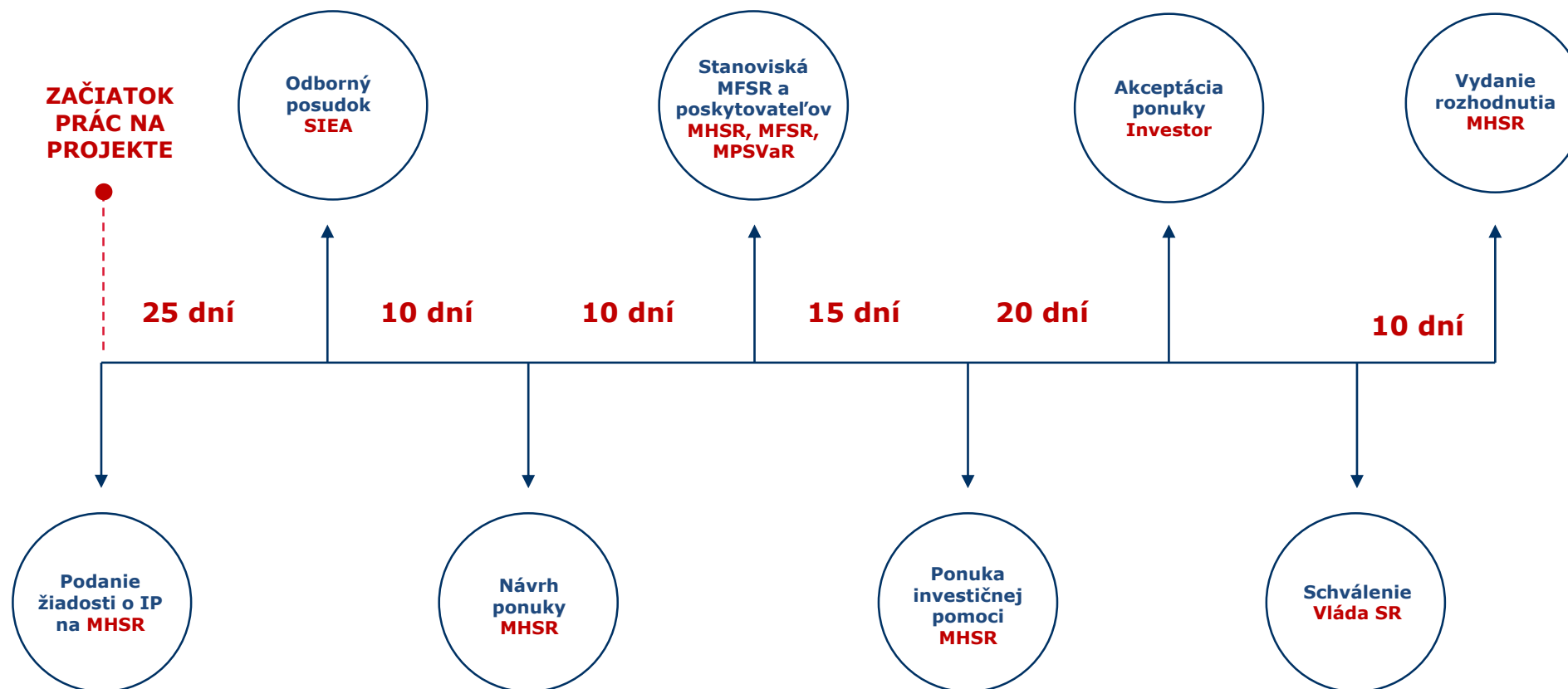
Spoločnosť žiada o poskytnutie investičnej pomoci v zmysle § 2 ods. 1 písm. a) a b) zákona o investičnej pomoci vo forme dotácie na obstaraný dlhodobý majetok vo výške ... EUR a úľavy na dani z príjmov vo výške ... EUR. Celková žiadaná výška pomoci je ... EUR, čo predstavuje pri oprávnených nákladoch vo výške ... EUR intenzitu pomoci ...%.

Výpočet požadovanej dotácie na obstaranie majetku a daňovej úľavy v jednotlivých rokoch je uvedený v nasledujúcich tabuľkách.

Datum

5

SCHVAĽOVACÍ PROCES



POVINNOSTI PRIJÍMATEĽA INVESTIČNEJ POMOCI

- **Začať obstarávať dlhodobý majetok** v súlade s rozhodnutím **do 12 mesiacov** od doručenia rozhodnutia o investičnej pomoci
- **Začať vykonávať podnikateľskú činnosť** uvedenú v investičnom zámere **do 3 rokov** odo dňa doručenia rozhodnutia o poskytnutí pomoci.
- Účtovať oprávnené náklady na **analytických účtoch**
- **Vynaložiť oprávnené investičné náklady a vytvoriť nové pracovné miesta (s uvedenou mzdou)** v súlade s rozhodnutím
- **Zachovať DM** počas čerpania investičnej pomoci, najmenej však 5 rokov od ukončenia prác na projekte (3 roky pre malé a stredné podniky) .
- **Udržať každé vytvorené pracovné miesto** najmenej 5 rokov od jeho vytvorenia (3 roky pre malé a stredné podniky)
- **Poistiť obstaraný dlhodobý majetok** (zaradený do oprávnených nákladov) a zabezpečiť **vinkuláciu** v prospech MH SR
- Pravidelne **predkladať MH SR správy** v zmysle zákona
- V hlavnom mieste realizácie **umiestniť informačnú tabuľu**
- Predísť zásadným zmenám investičného zámeru, podnikateľskej činnosti, prevádzky a pod.



ĎAKUJEME ZA POZORNOSŤ

SARIO
**Slovenská agentúra pre
rozvoj investícií a obchodu**

Trnavská cesta 100
821 01 Bratislava

T: +421 2 58260 100

E: invest@sario.sk

www.sario.sk

